



**KEPUTUSAN KEPALA KANTOR WILAYAH KEMENTERIAN AGAMA
PROVINSI BENGKULU
NOMOR 302 TAHUN 2018**

**TENTANG
PENETAPAN PETA PROSES BISNIS PADA
KANTOR WILAYAH KEMENTERIAN AGAMA PROVINSI BENGKULU**

DENGAN RAHMAT TUHAN YANG MAHA ESA

KEPALA KANTOR WILAYAH KEMENTERIAN AGAMA PROVINSI BENGKULU,

- Menimbang** : a. bahwa dalam rangka melaksanakan tugas dan fungsi Kantor Wilayah Kementerian Agama Provinsi Bengkulu, perlu disusun peta proses bisnis yang menggambarkan tata hubungan kerja yang efektif dan efisien antar unit organisasi pada Kantor Wilayah Kementerian Agama Provinsi Bengkulu;
- b. bahwa berdasarkan pertimbangan sebagaimana dimaksud dalam huruf a, perlu menetapkan Keputusan Kepala Kantor Wilayah Kementerian Agama Provinsi Bengkulu tentang Penetapan Peta Proses Bisnis pada Kantor Wilayah Kementerian Agama Provinsi Bengkulu.
- Mengingat** : 1. Undang-Undang Nomor 25 Tahun 2009 tentang Pelayanan Publik (Lembaran Negara Republik Indonesia Tahun 2009 Nomor 112, Tambahan Lembaran Negara Republik Indonesia Nomor 5038);
2. Undang-Undang Nomor 30 Tahun 2014 tentang Administrasi Pemerintah (Lembaran Negara Republik Indonesia Tahun 2014 Nomor 292, Tambahan Lembaran Negara Republik Indonesia Nomor 5601);
3. Peraturan Presiden Nomor 7 Tahun 2015 tentang Organisasi Kementerian Negara (Lembaran Negara Republik Indonesia tahun 2015 Nomor 8);
4. Peraturan Presiden Nomor 83 Tahun 2015 tentang Kementerian Agama (Lembaran Negara Republik Indonesia Tahun 2015 Nomor 168);
5. Peraturan Menteri Agama Nomor 10 Tahun 2010 tentang Organisasi dan Tata Kerja Kementerian Agama (Berita Negara Republik Indonesia Tahun 2010 Nomor 592) sebagaimana telah beberapa kali diubah terakhir dengan Peraturan Menteri Agama Nomor 16 Tahun 2015 tentang Perubahan Keempat Atas Peraturan Menteri Agama Nomor 10 Tahun 2010 tentang Organisasi dan Tata Kerja Kementerian Agama (Berita Negara Republik Indonesia Tahun 2015 Nomor 348);
6. Keputusan Menteri Agama Republik Indonesia Nomor 270 Tahun 2016 tentang Peta Proses Bisnis Kementerian Agama.

MEMUTUSKAN

- Menetapkan : KEPUTUSAN KEPALA KANTOR WILAYAH KEMENTERIAN AGAMA PROVINSI BENGKULU TENTANG PENETAPAN PETA PROSES BISNIS PADA KANTOR WILAYAH KEMENTERIAN AGAMA PROVINSI BENGKULU
- KESATU : Menetapkan Peta Proses Bisnis pada Kantor Wilayah Kementerian Agama Provinsi Bengkulu sebagaimana tercantum dalam Lampiran yang merupakan bagian tidak terpisahkan dari Keputusan ini.
- KEDUA : Peta Proses Bisnis pada Kantor Wilayah Kementerian Agama Provinsi Bengkulu sebagaimana dimaksud dalam Diktum KESATU menggambarkan tata hubungan kerja yang efektif dan efisien antar unit organisasi Kantor Wilayah Kementerian Agama Provinsi Bengkulu.
- KETIGA : Peta Proses Bisnis pada unit eselon II ditetapkan oleh Pimpinan unit eselon II
- KEEMPAT : Peta Proses Bisnis pada Kantor Wilayah Kementerian Agama Provinsi dan Kantor Kementerian Agama Kabupaten / Kota ditetapkan oleh Kepala Kantor Wilayah Kementerian Agama Provinsi
- KELIMA : Penyusunan Peta Proses Bisnis berkoordinasi dengan Sekretariat Jenderal Kementerian Agama c.q. Biro Organisasi dan Tata Laksana.
- KEENAM : Keputusan ini mulai berlaku pada tanggal ditetapkan.

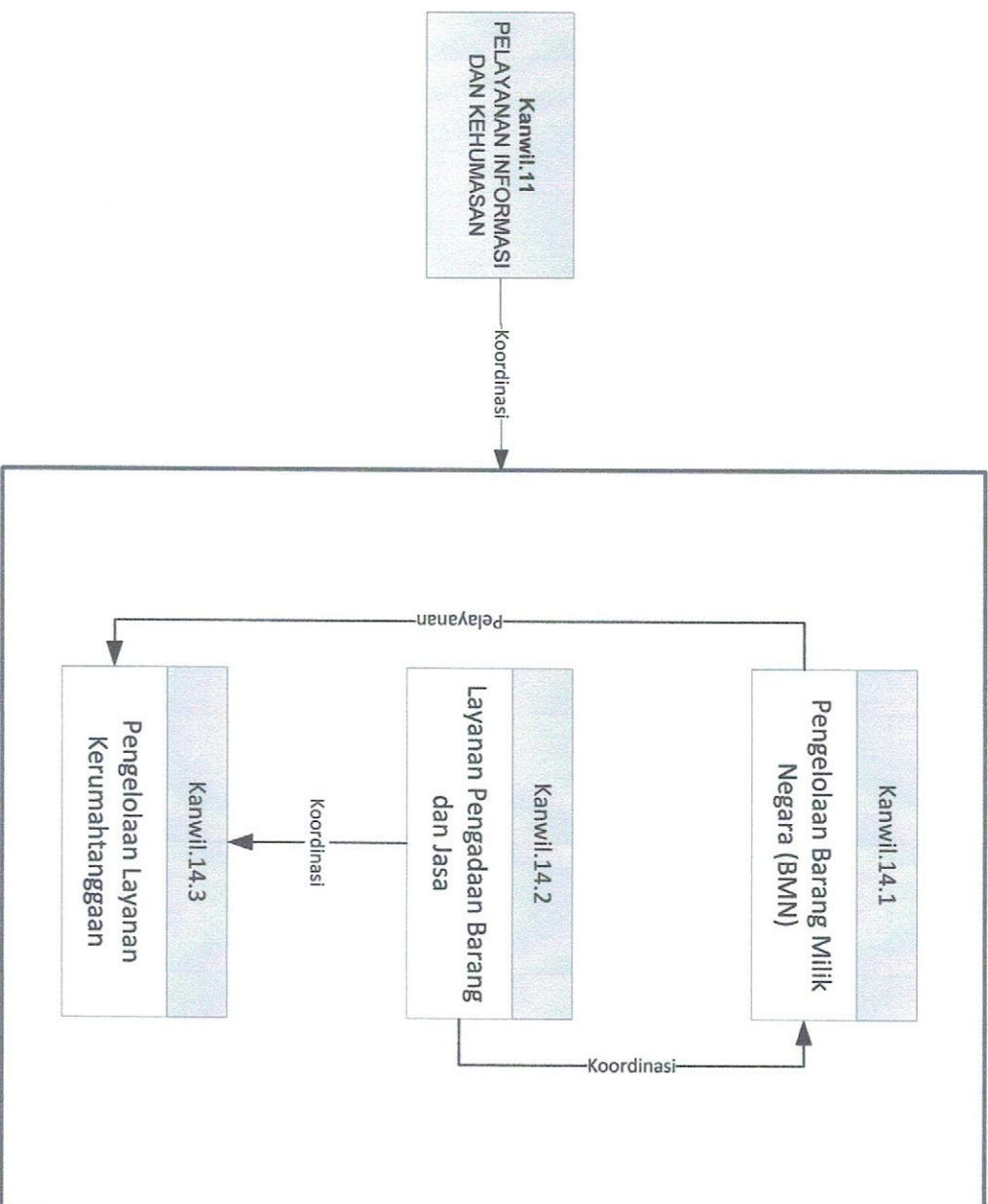
Ditetapkan di Bengkulu
Pada tanggal 10 Juni 2018

KEPALA KANTOR WILAYAH
KEMENTERIAN AGAMA PROVINSI BENGKULU

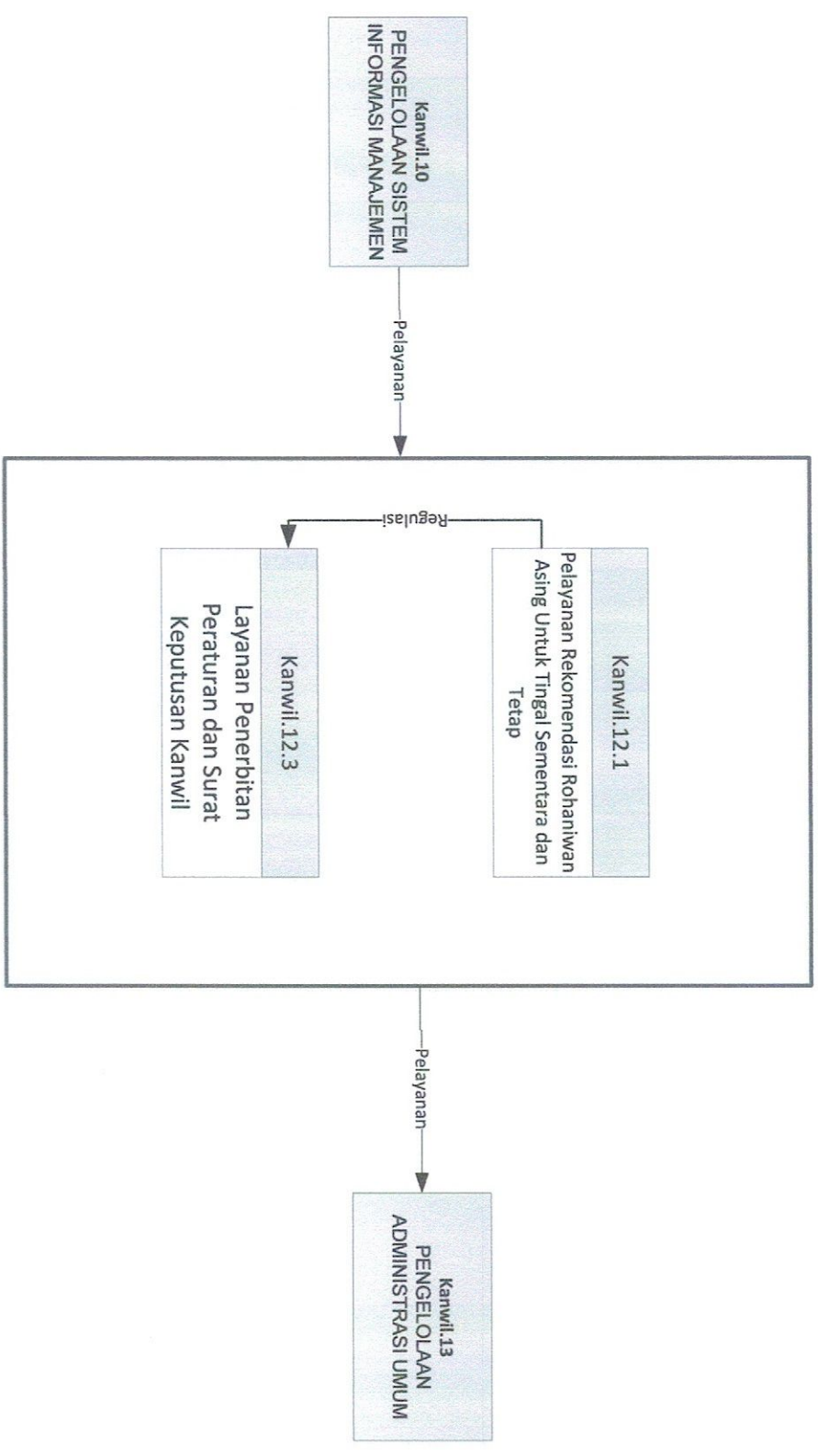


BUSTASAR MS

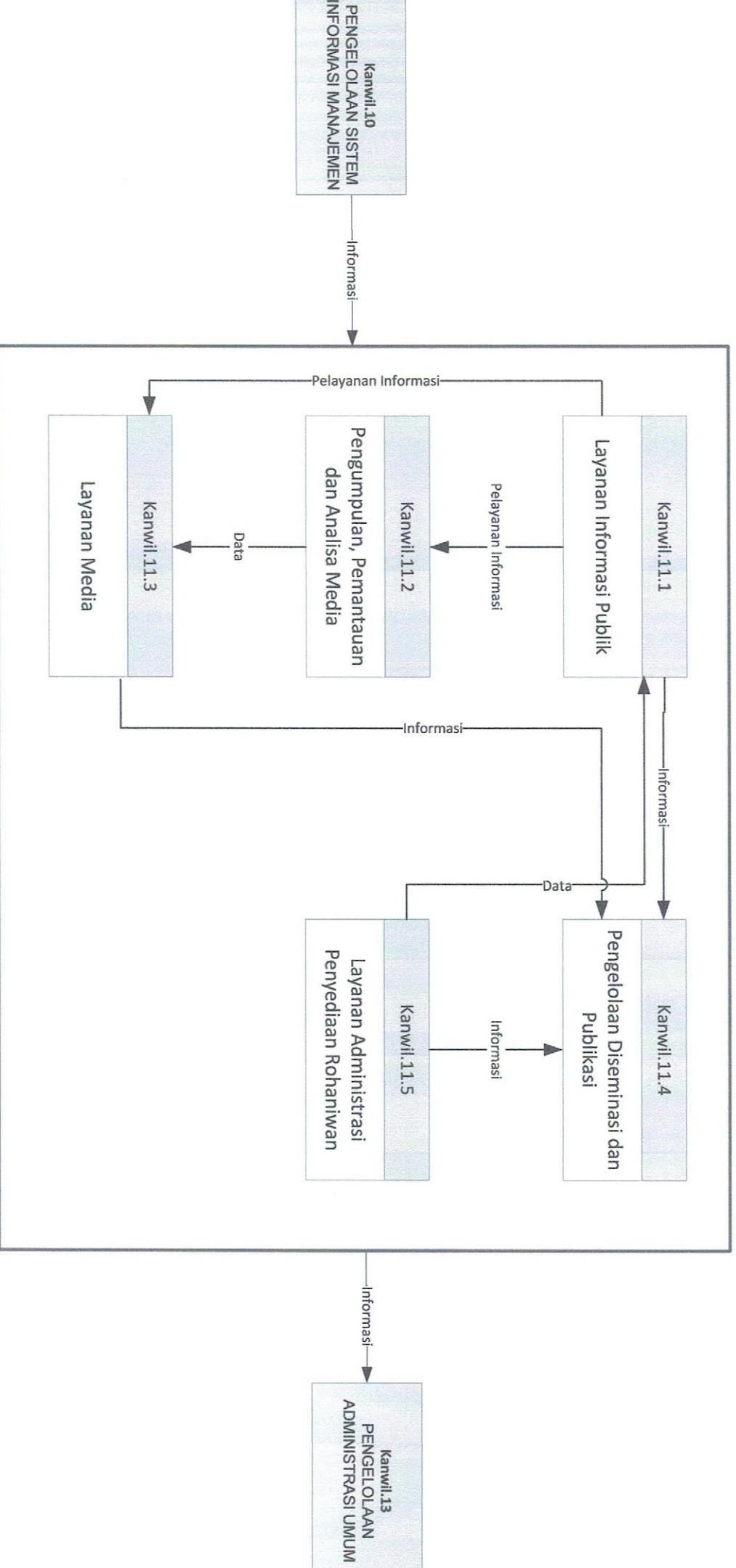
SUBPROSES MAP Kanwil.14 PENGELOLAAN SARANA PRASARANA



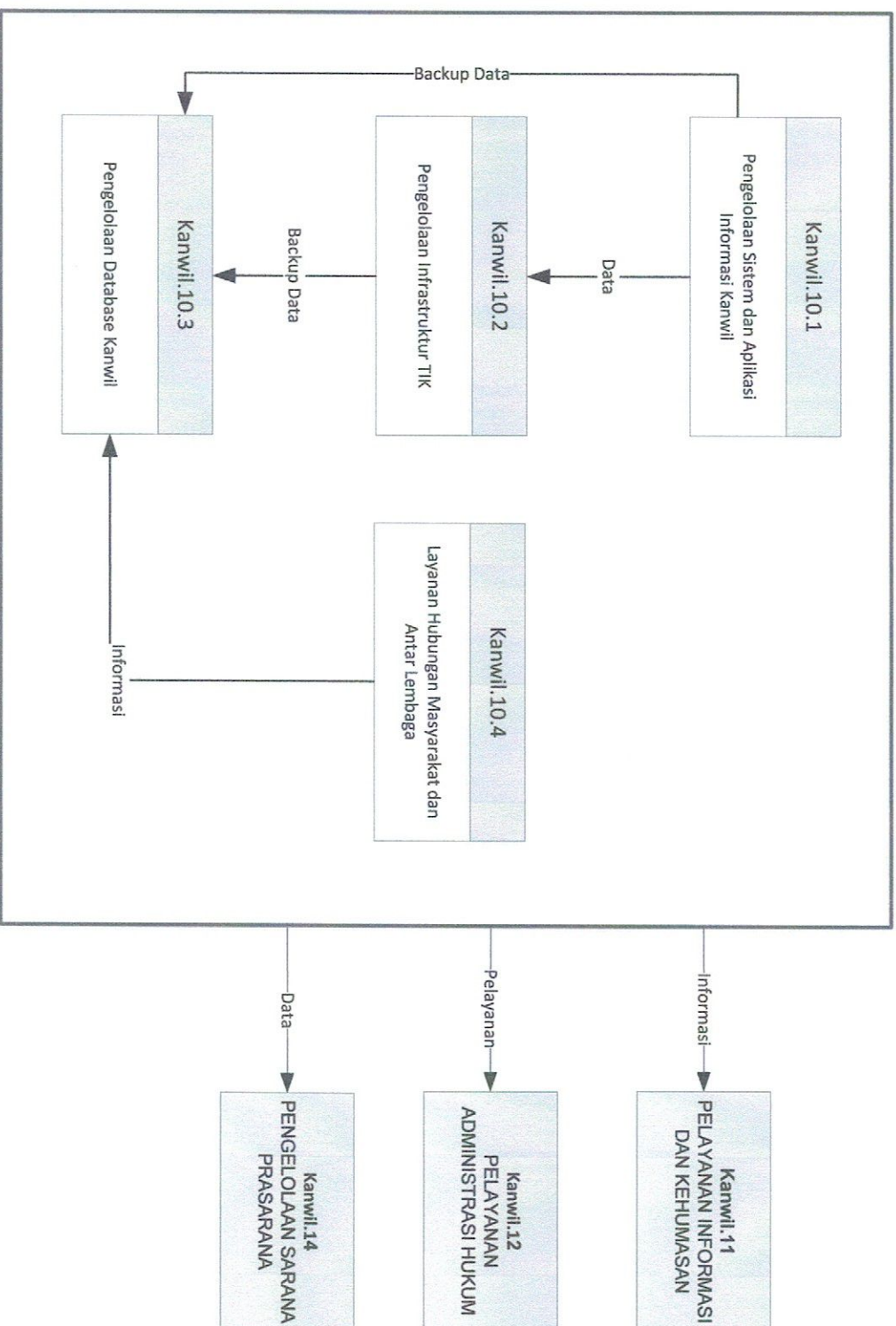
SUBPROSES MAP Kanwil.12 PELAYANAN ADMINISTRASI HUKUM



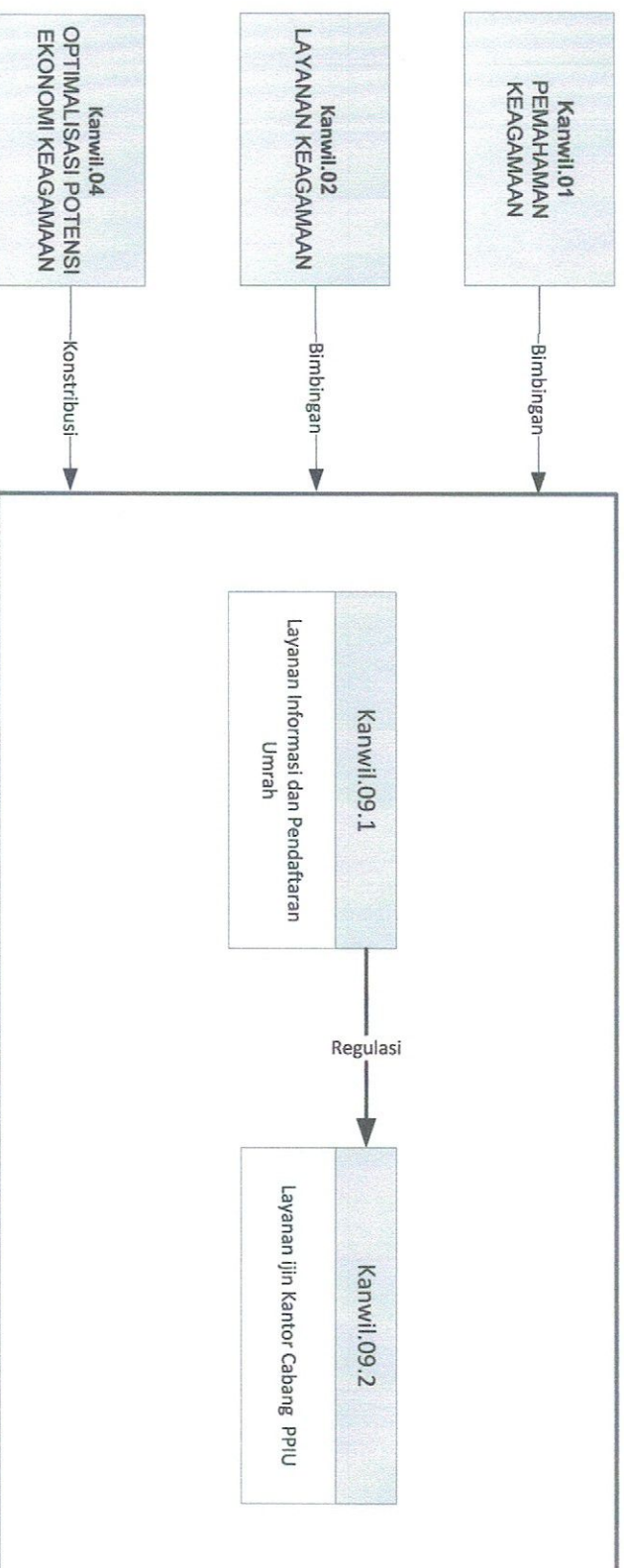
SUBPROSES MAP Kanwil.11 PELAYANAN INFORMASI DAN KEHUMASAN



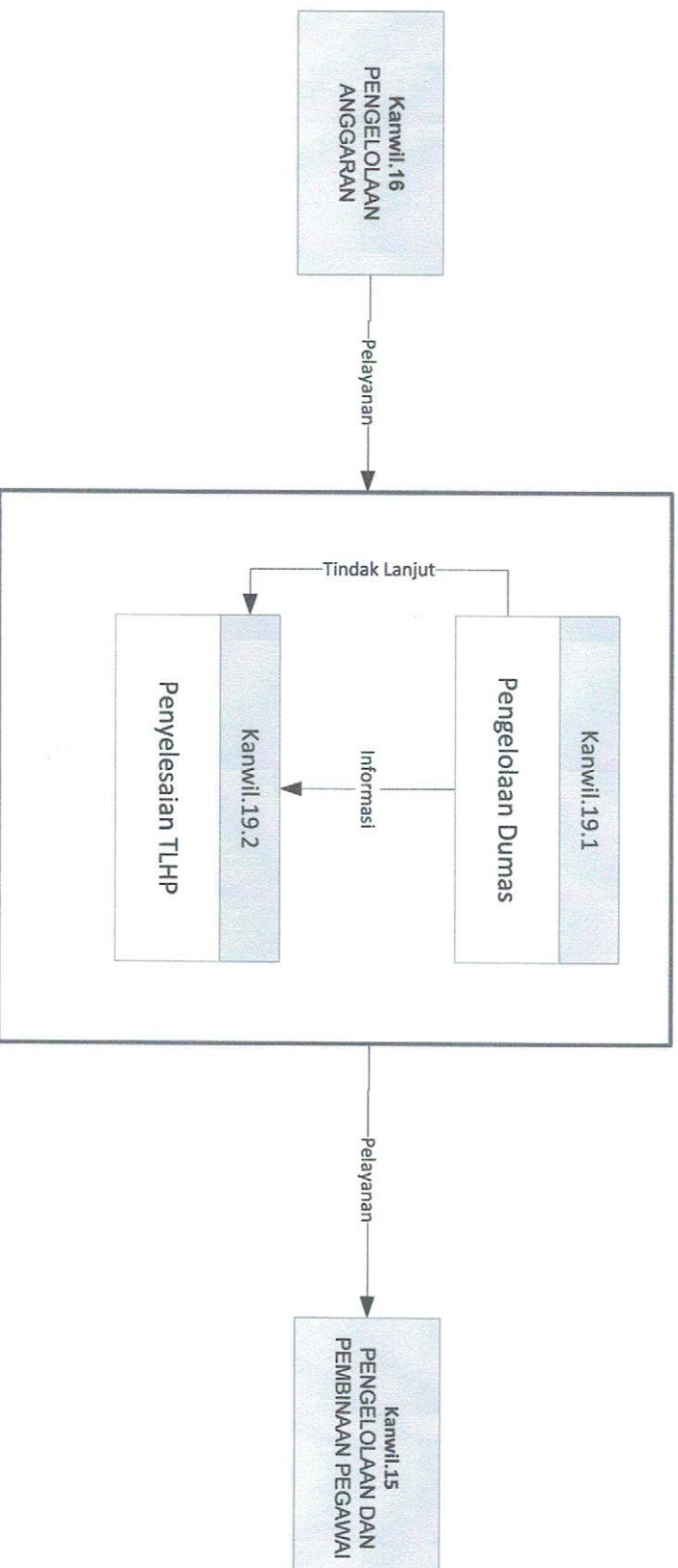
SUBPROCESS MAP Kanwil.10 PENGELOLAAN SISTEM INFORMASI MANAJEMEN



SUBPROCESS MAP Kanwil.09 PEMBINAAN dan PENGAWASAN PENYELENGGARA UMRAH YANG BERKUALITAS



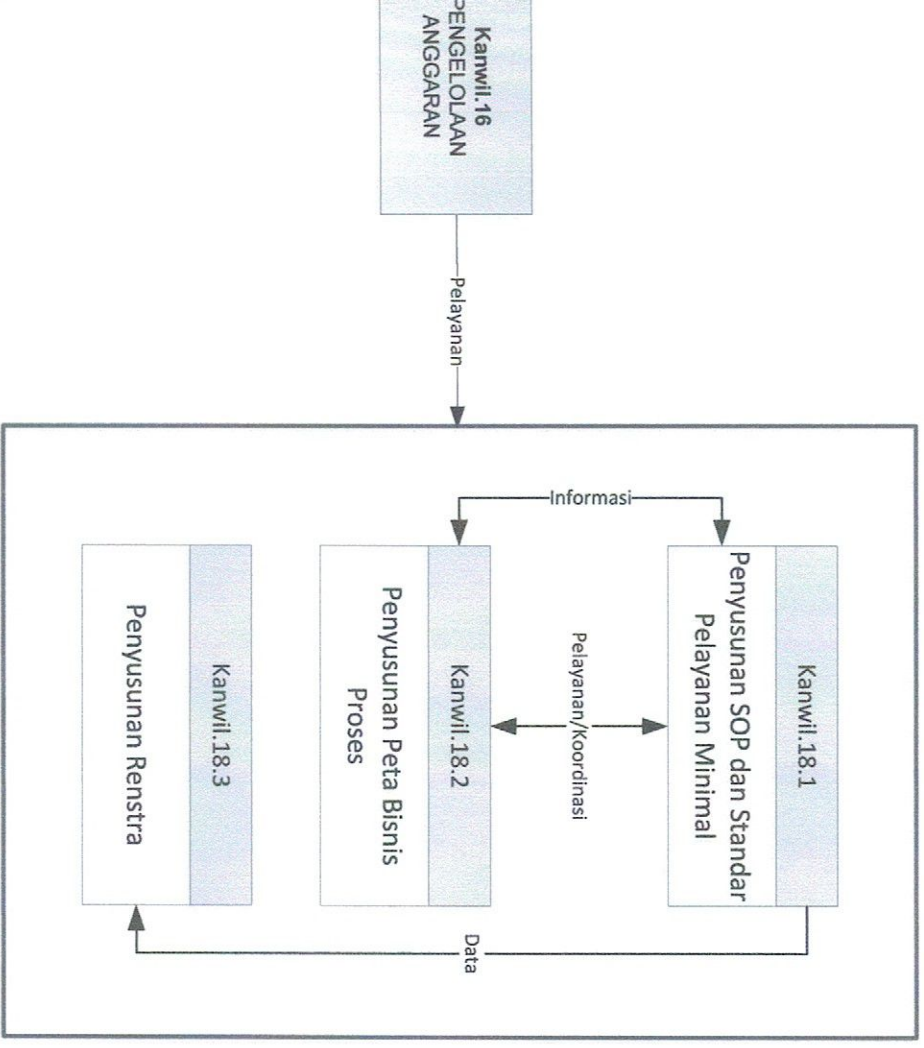
SUBPROSES MAP Kanwil.19 PELAKSANAAN PENGENDALIAN INTERN



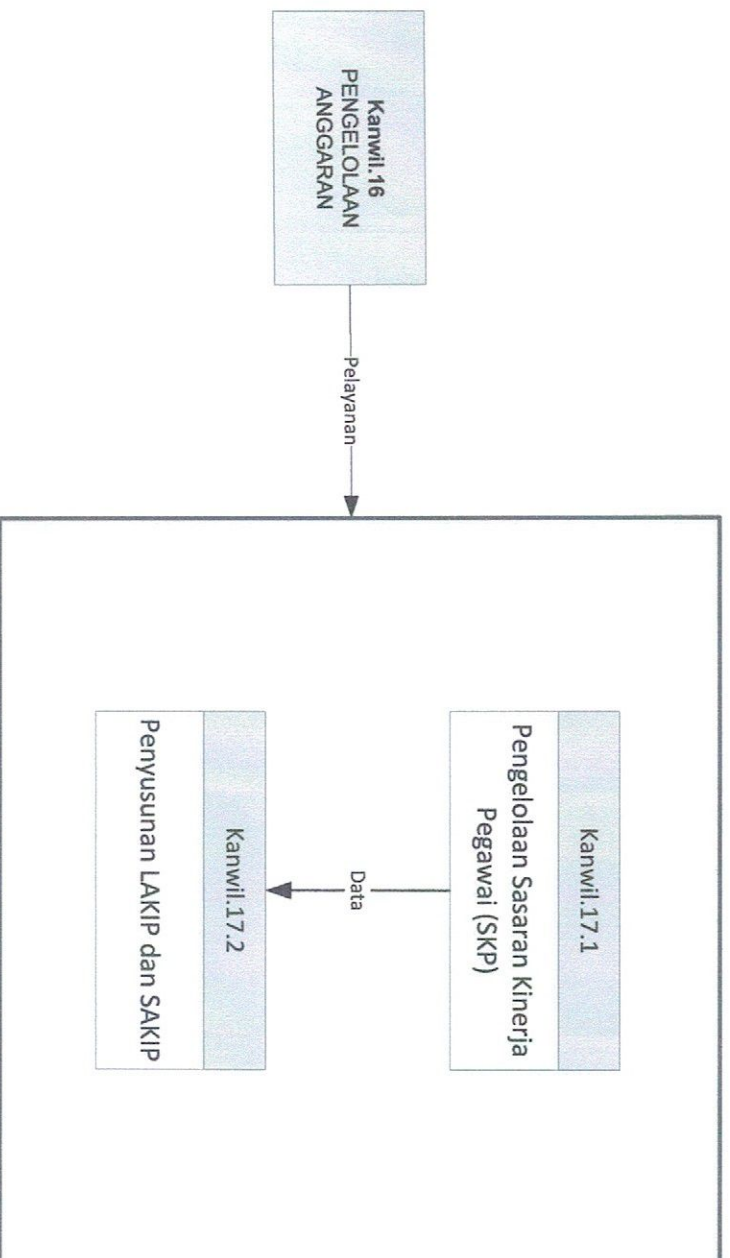
KEPALA KANTOR WILAYAH
KEMENTERIAN AGAMA
PROVINSI BENGKULU
BUSTASAR MS



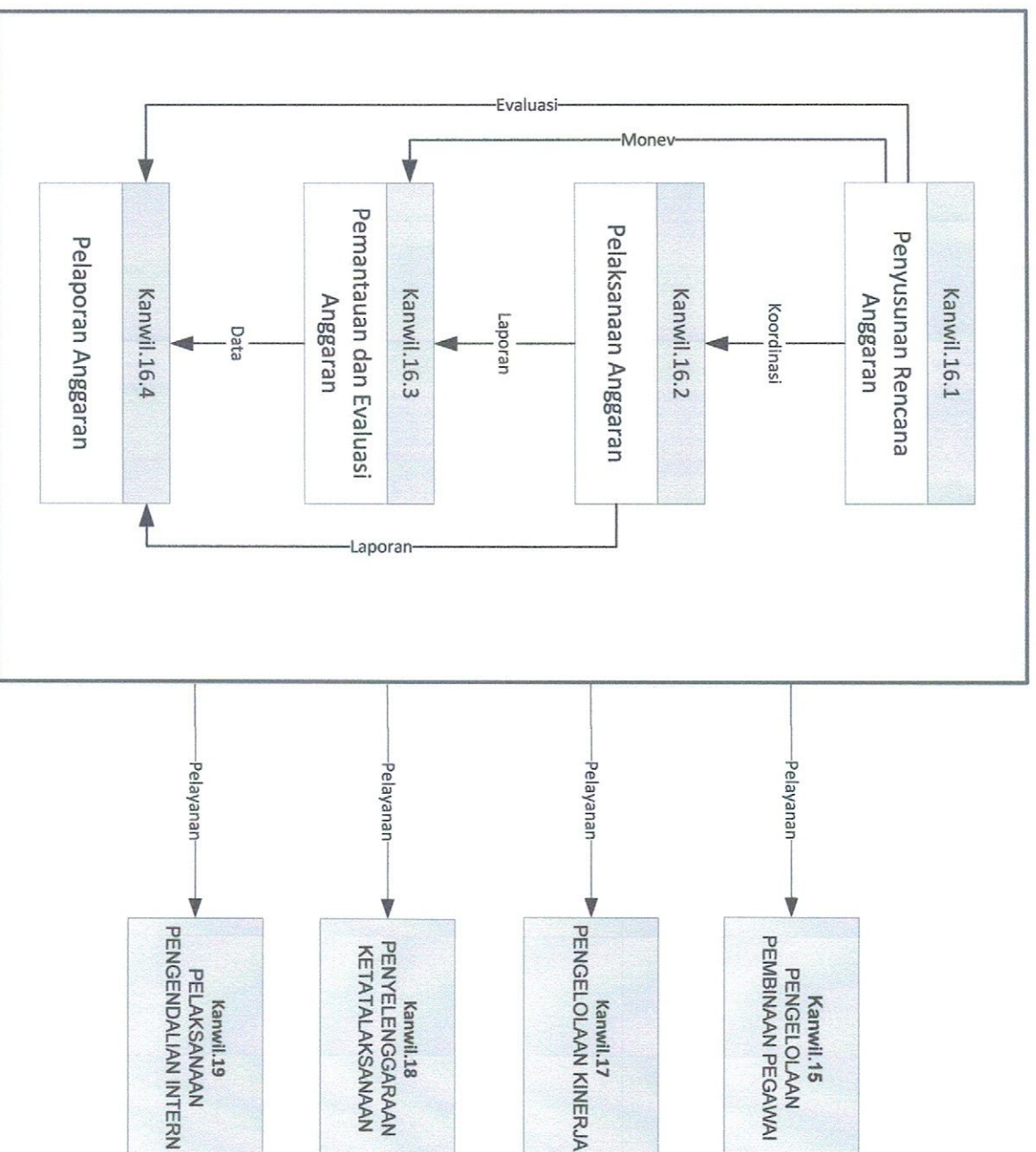
SUBPROSES MAP Kanwil.18 PENYELENGGARAAN KETATALAKSANAAN



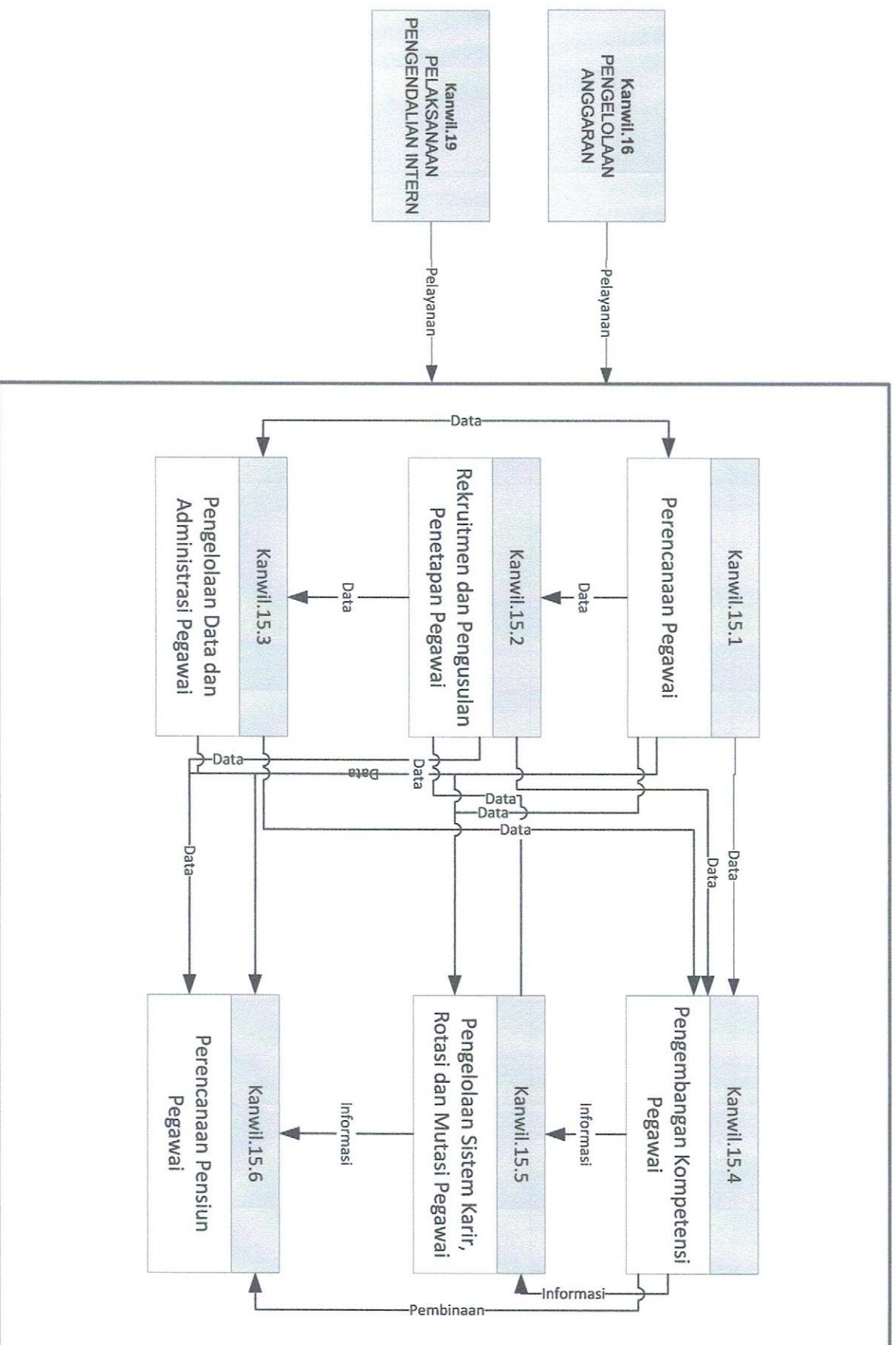
SUBPROSES MAP Kanwil.17 PENGELOLAAN KINERJA



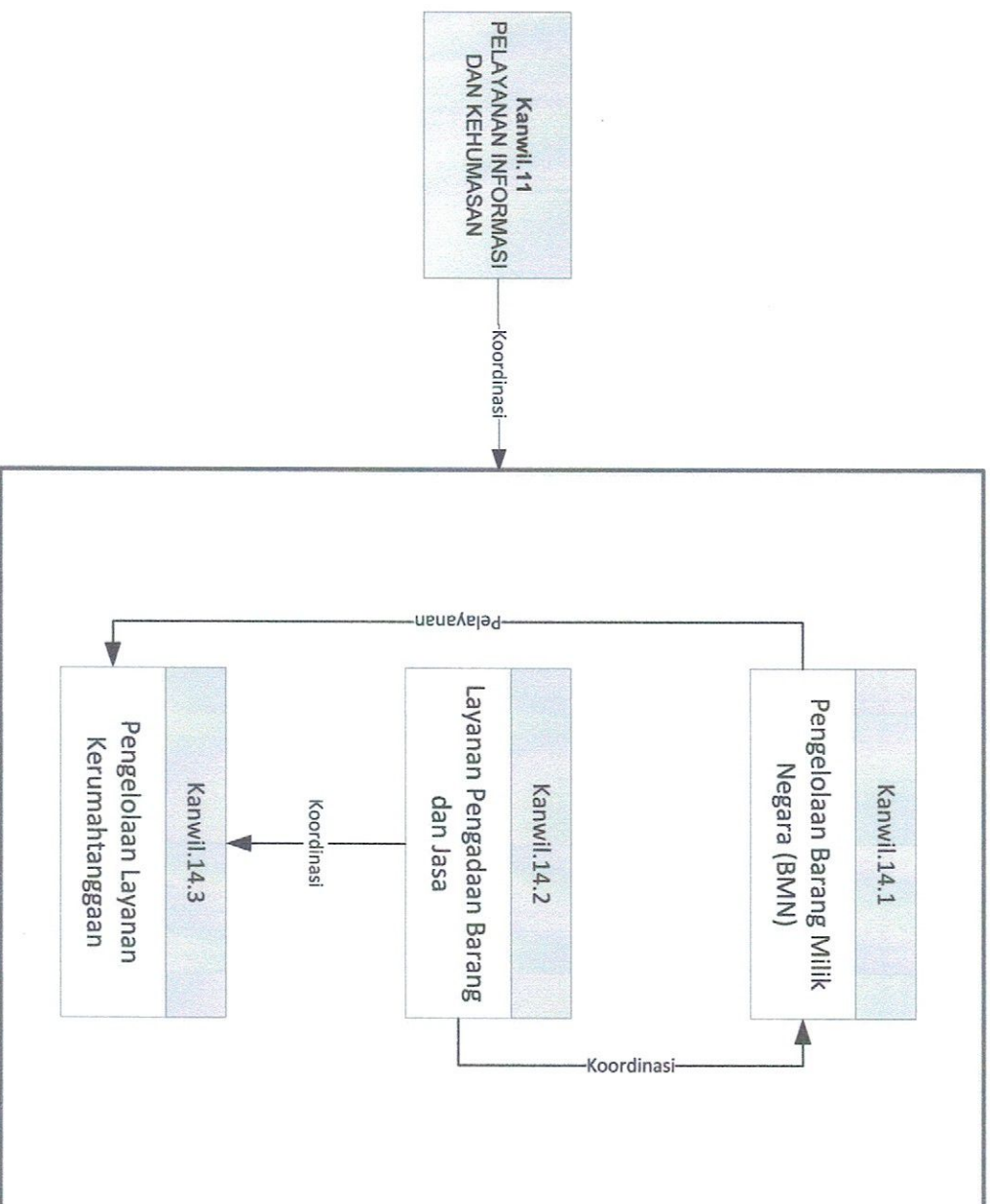
SUBPROSES MAP Kanwil.16 PENGELOLAAN ANGGARAN



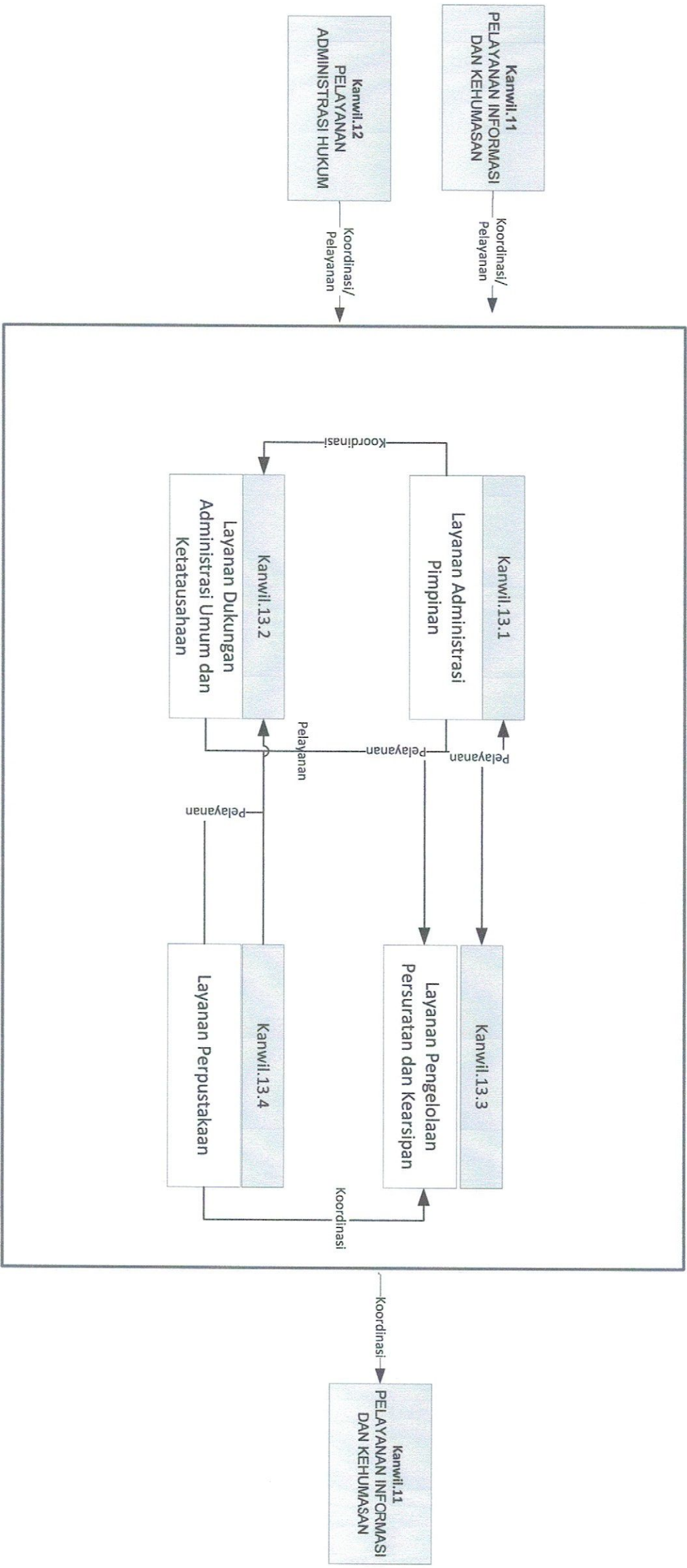
SUBPROSES MAP Kanwil.15 PENGELOLAAN DAN PEMBINAAN PEGAWAI



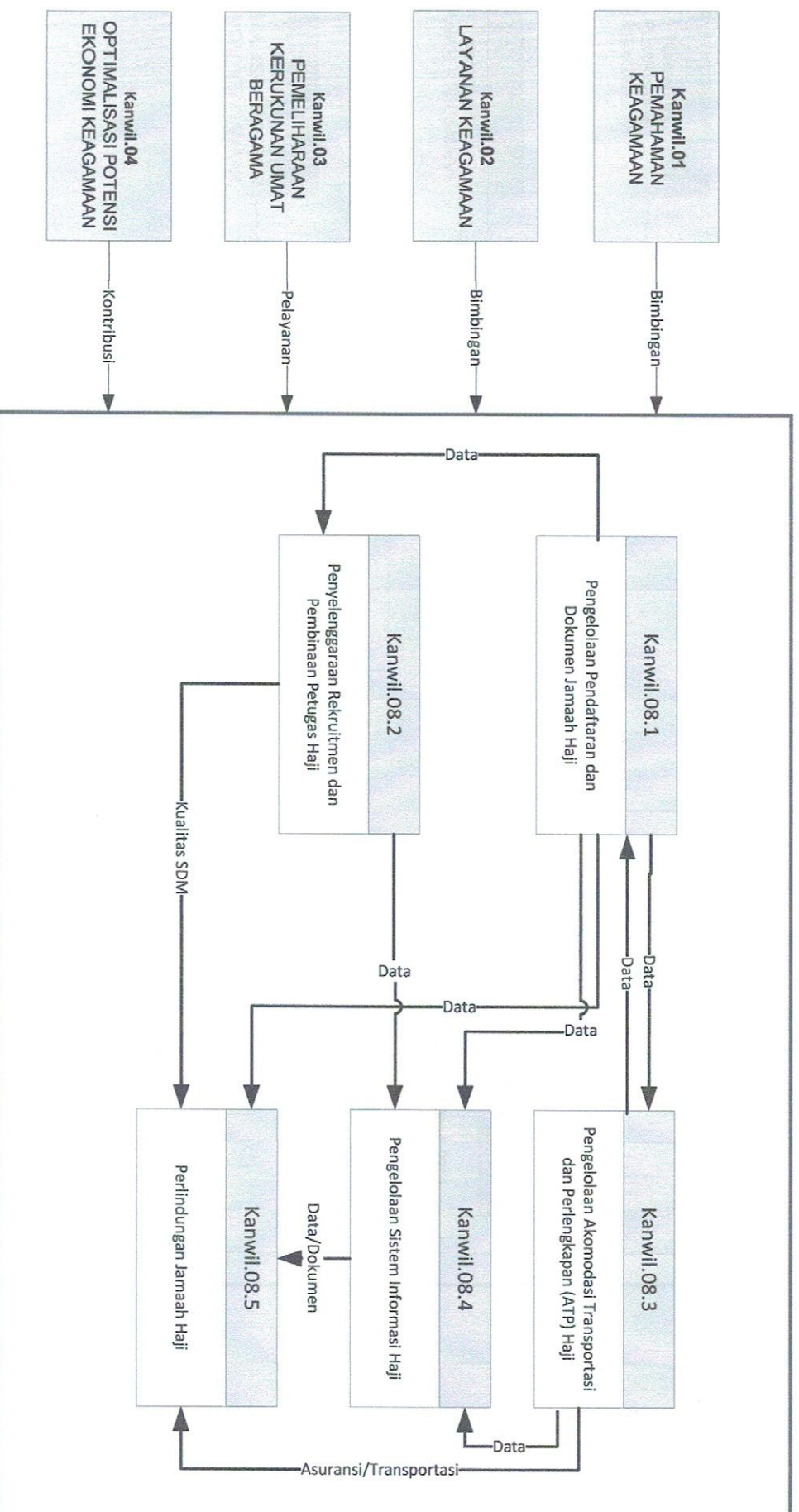
SUBPROSES MAP Kanwil.14 PENGELOLAAN SARANA PRASARANA



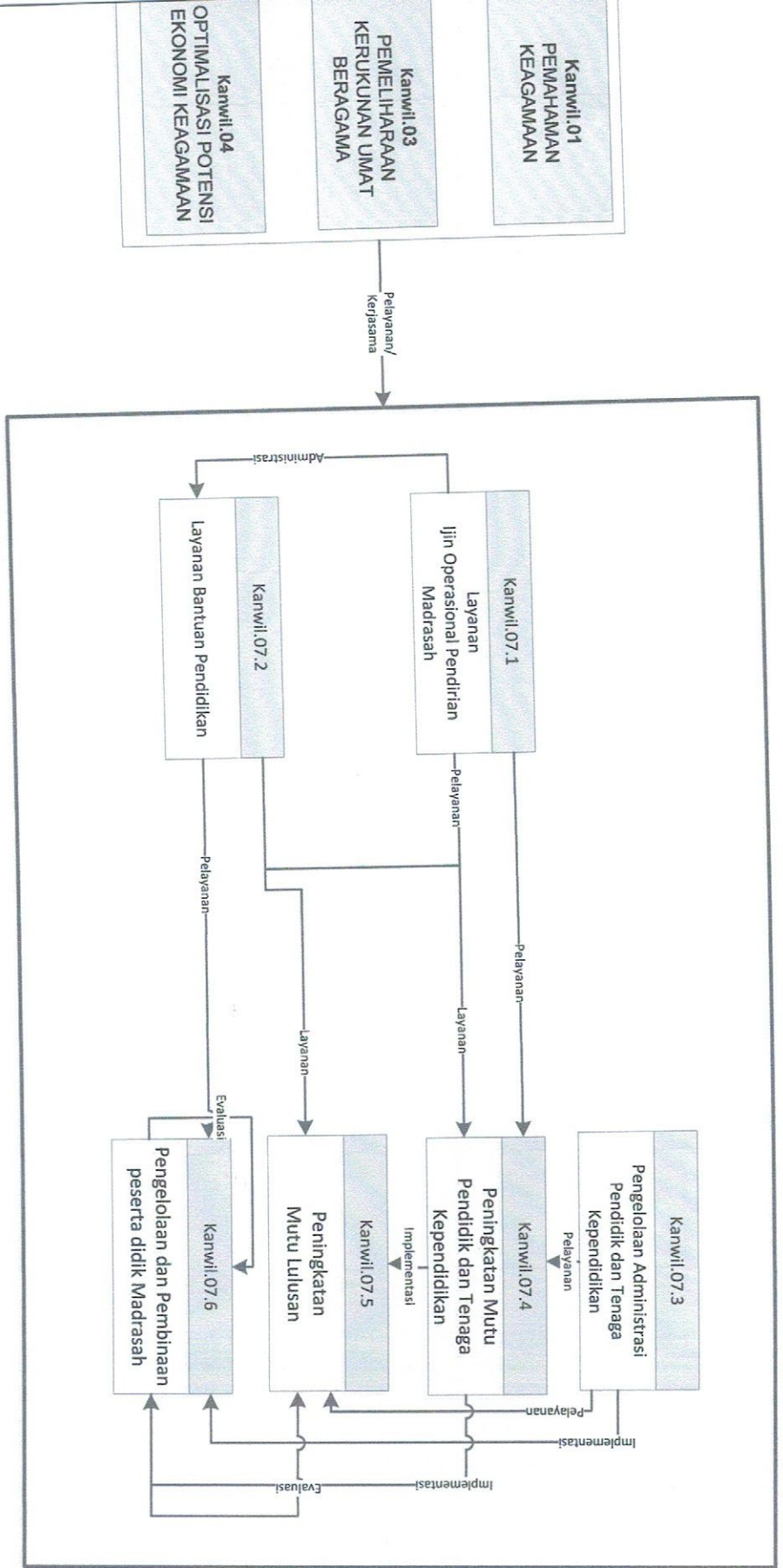
SUBPROSES MAP Kanwil.13 PENGELOLAAN ADMINISTRASI UMUM



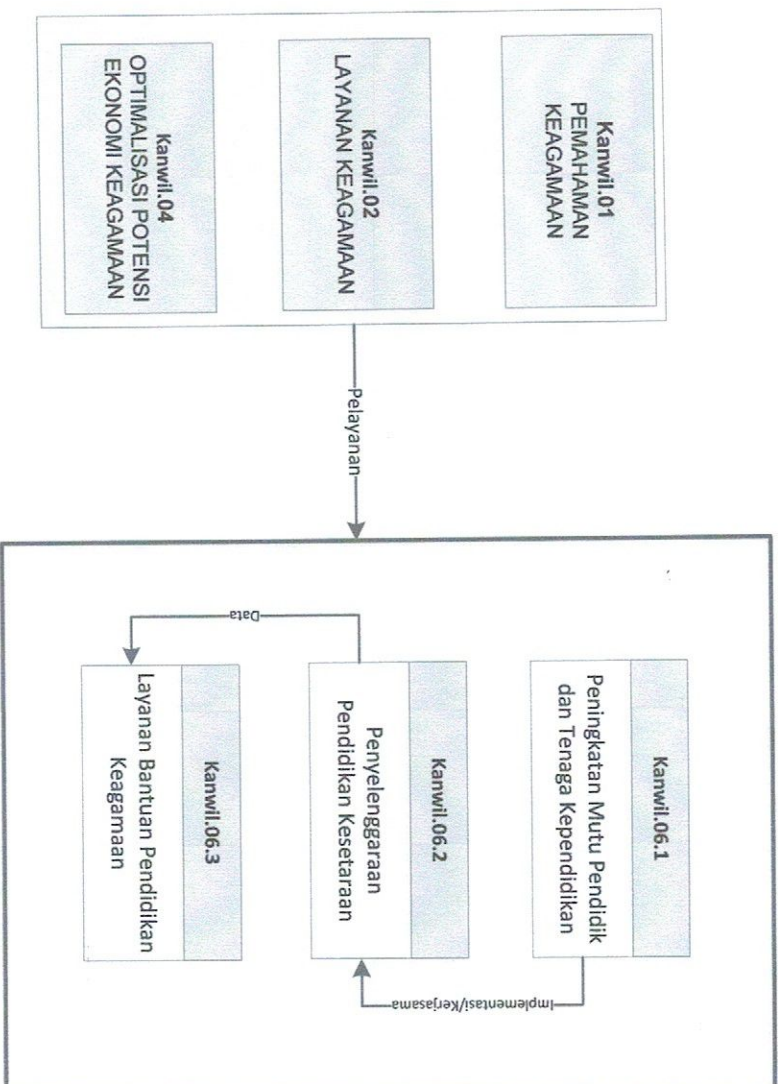
SUBPROCESS MAP Kanwil.08 PENYELENGGARAAN HAJI YANG BERKUALITAS



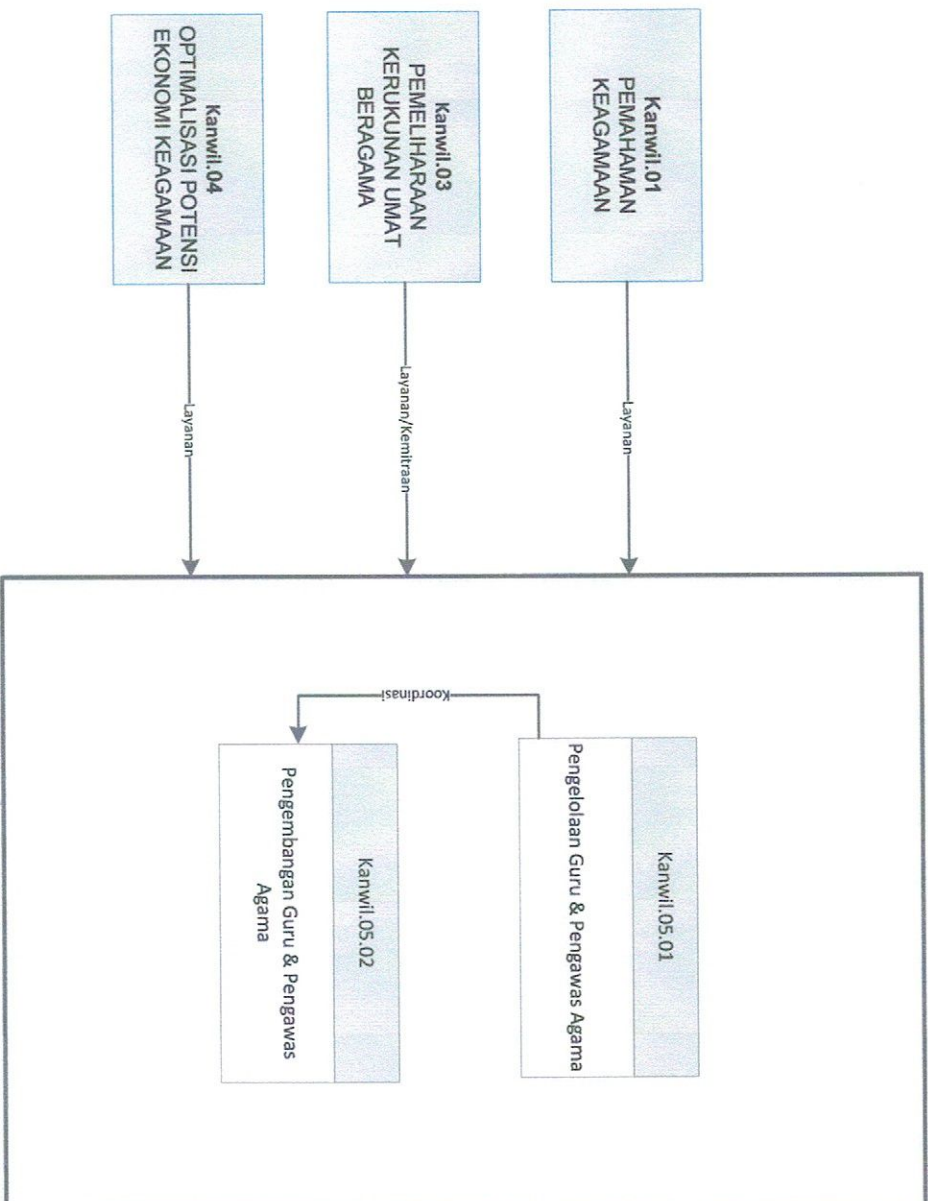
SUBPROCESS MAP anwil.07 PENYELENGGARAAN PENDIDIKAN MADRASAH YANG BERMITRA DAN TERJANGKAU



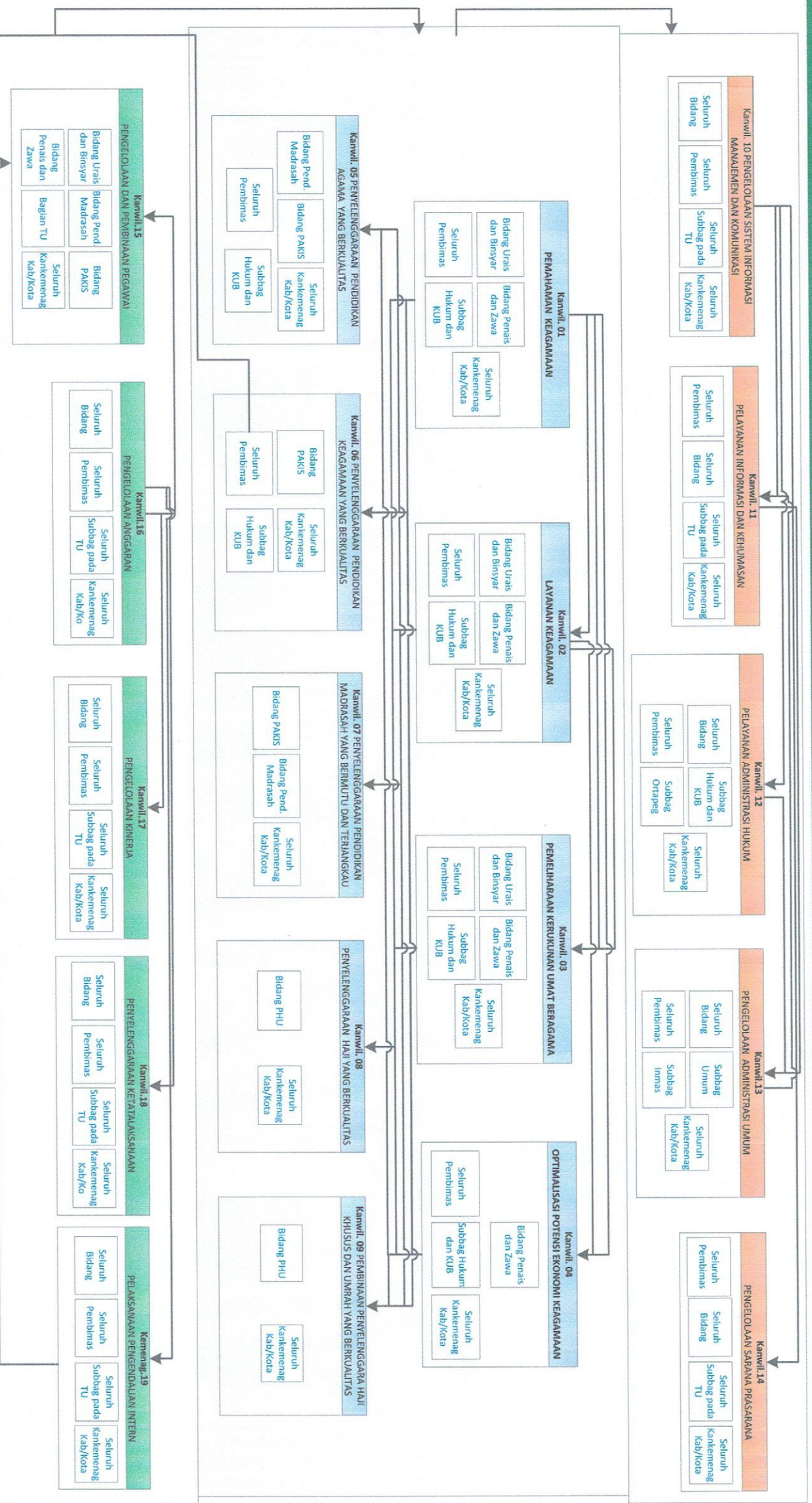
SUBPROCESS MAP Kanwil.06 PENYELENGGARAAN PENDIDIKAN KEAGAMAAN YANG BERKUALITAS



SUBPROCESS MAP Kanwil.05 PENYELENGGARAAN PENDIDIKAN AGAMA YANG BERKUALITAS



RELATIONSHIP MAP KANWIL KEMENTERIAN AGAMA PROVINSI BENGKULU



LAMPIRAN III
 KEPUTUSAN KEPALA KANTOR WILAYAH KEMENTERIAN AGAMA PROVINSI BENGKULU
 NOMOR : 302 TAHUN 2018
 TENTANG PENETAPAN PETA PROSES BISNIS PADA KANTOR WILAYAH KEMENTERIAN AGAMA PROVINSI BENGKULU

SUBPROCESS MAP
Kanwil.01 PEMAHAMAN KEAGAMAAN

